

Le parcours du patient vers le diagnostic de la bronchectasie à fibrose non kystique



Clause de non-responsabilité

- *Les produits non approuvés ou les utilisations non approuvées de produits approuvés peuvent être discutés par la faculté ; ces situations peuvent refléter le statut d'approbation dans une ou plusieurs juridictions*
- *USF Health et touchIME ont demandé à la faculté responsable de la présentation de veiller à communiquer toute référence faite à une utilisation sans étiquette ou non approuvée*
- *USF Health et touchIME ne cautionnent explicitement ou implicitement aucun produit non approuvé ou utilisation non approuvée en mentionnant ces produits ou utilisations dans les activités USF Health ou touchIME*
- *USF Health et touchIME déclinent toute responsabilité pour toute erreur ou omission*

Objectifs d'apprentissage

Décrire la pathophysiologie et les comorbidités de la bronchectasie à fibrose non kystique

Évaluer les présentations cliniques de la bronchectasie à fibrose non kystique

Analyser les méthodologies de diagnostic de la bronchectasie à fibrose non kystique

Panel d'experts



Prof. James Chalmers

Université de Dundee,
Dundee, Écosse,
Royaume-Uni



Prof. Barbara Yawn

Université du Minnesota,
Minneapolis, Minnesota,
États-Unis



Prof. Mary Salvatore

Columbia University
New York, État de New York,
États-Unis

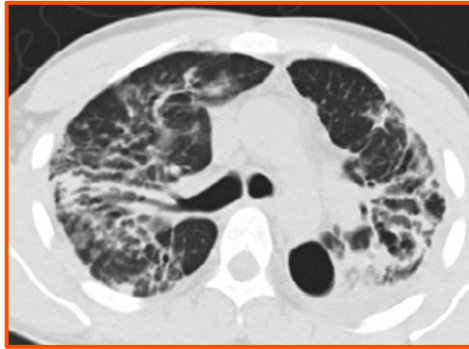


Mme Marta Almagro

Barcelone, Espagne

Scanners pour diagnostiquer la bronchectasie à fibrose non kystique

Bronchectasie du lobe supérieur



Bronchectasie du lobe inférieur

