

Der Weg des Patienten zur Diagnose einer Non-CF-Bronchiektase



Rechtliche Hinweise und Haftungsausschluss

- *Nicht zugelassene Produkte oder nicht zugelassene Verwendungen von zugelassenen Produkten können von der Fakultät diskutiert werden; diese Situationen können den Zulassungsstatus in einer oder mehreren Rechtsordnungen widerspiegeln*
- *Die präsentierende Fakultät wurde von USF Health und touchIME beraten, um sicherzustellen, dass sie alle Hinweise auf eine nicht gekennzeichnete oder nicht zugelassene Verwendung offenlegt*
- *Durch die Erwähnung nicht zugelassener Produkte oder nicht zugelassener Anwendungen oder deren Verwendung bei Aktivitäten von USF Health und touchIME erfolgt keine Billigung dieser Produkte durch USF Health und touchIME und eine solche Billigung wird auch nicht impliziert*
- *USF Health und touchIME übernehmen keine Verantwortung für Fehler oder Auslassungen*



Lernziele

Beschreiben Sie die Pathophysiologie und Begleiterkrankungen der Non-CF-Bronchiectase

Beurteilen Sie die klinischen Erscheinungsformen der Non-CF-Bronchiectase

Analysieren Sie die Methoden zur Diagnose der Non-CF-Bronchiectase

Expertenpodium



Prof. James Chalmers
Universität von Dundee,
Dundee, Schottland, UK



Prof. Barbara Yawn
Universität von Minnesota,
Minneapolis, MN, USA



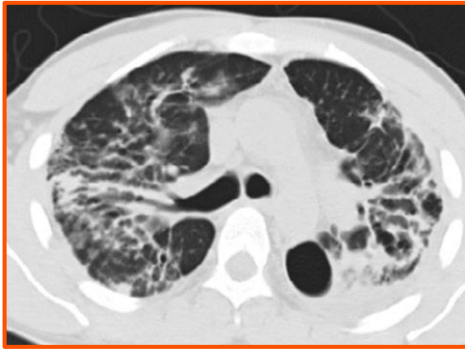
Prof. Mary Salvatore
Universität Columbia,
New York, NY, USA



Frau Marta Almagro
Barcelona, Spanien

CT-Scans zur Diagnose von Non-CF-Bronchiektasen

Bronchiektase des oberen Lungenlappens



Bronchiektase des unteren Lungenlappens

