

म्यूकोर्मोसिस/श्लेष्मा रोगः जोखिम कारक, उपचार चुनौतियां और अनुकूलन प्रबंधन

अस्वीकरण

- अस्वीकृत उत्पादों या स्वीकृत उत्पादों के अस्वीकृत उपयोगों पर फैकल्टी द्वारा चर्चा की जा सकती है; ये स्थितियां एक या अधिक अधिकार क्षेत्र में अनुमोदन की स्थिति को दर्शा सकती हैं
- प्रस्तुत करने वाले फैकल्टी को touchIME द्वारा सलाह दी गई है कि वे यह सुनिश्चित करें कि वे लेबल रहित या अस्वीकृत उपयोग के लिए किए गए ऐसे किसी भी संदर्भ का खुलासा करें
- touchIME द्वारा किसी भी अस्वीकृत उत्पादों या अस्वीकृत उपयोगों का कोई समर्थन या तो इन उत्पादों के उल्लेख द्वारा या touchIME गतिविधियों में उपयोगों द्वारा निहित नहीं है।
- touchIME त्रुटियों या चूक के लिए कोई जिम्मेदारी स्वीकार नहीं करता है

यूके में कोविड-19 महामारी: चुनौतियाँ और सीखे गए सबक

डॉ सोनाली किनरा

क्लिनिकल एसोसिएट, NHS इंग्लैंड, यूके



कोविड-19 महामारी की शुरुआत के दौरान चुनौतियां

- वायरस के बारे में जानकारी की कमी के कारण प्रत्येक लहर के दौरान अनिश्चितता
- पर्याप्त सुरक्षा और संक्रमण पर नियंत्रण प्रदान करने के लिए पहली लहर में रातों-रात दूरस्थ परामर्श पर स्विच करना शामिल है
 - चिकित्सकों को विभिन्न संचार कौशल विकसित करने की आवश्यकता
 - वीडियो कॉल के लिए कनेक्टिविटी की समस्याएं; रोगी को देखने और उसका आंकलन करने में सक्षम होने की आवश्यकता
- बदलते दिशा-निर्देशों के साथ अप-टू-डेट रहना
 - जैसे-जैसे हमने ज्ञान विकसित किया, दिशा-निर्देश बार-बार बदलते गए
- रोगी के साथ आंकलन और संवाद
 - आवश्यकता पड़ने पर रोगी को आश्वस्त करना
 - सेफ्टी नेटिंग ताकि रोगियों को पता चले कि आगे चिकित्सा सहायता कब लेनी है

रोगी को अस्पताल भेजने के निर्णय को प्रभावित करने वाले कारक

नैदानिक मूल्यांकन - हृदय गति, श्वास दर, O₂ संतृप्ति, रक्तचाप



सहवर्ती रोग/जोखिम कारक - मधुमेह, हृदय रोग, आयु आदि रोग की गंभीरता के लिए अधिक जोखिम प्रदान करते हैं



सुधार में कमी - दूसरे सप्ताह में स्वास्थ्य बिगड़ना



अंतर्ज्ञान - यदि अंतर्ज्ञान संभावित समस्याओं का सुझाव देता है तो अस्पताल से संपर्क करना सबसे अच्छा है



भविष्य के लिए सबक



दूरस्थ परामर्श - आश्वासन, निगरानी और संक्रमण नियंत्रण प्रदान करता है।

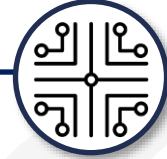


'हॉट हब' का आयोजन - कोविड-19 रोगियों के लिए निहित स्थान बनाए गए थे। इनमें पर्याप्त PPE और चिकित्सक थे जिन्होंने जल्द ही विशेषज्ञता विकसित कर ली।



कोविड ओक्सीमेट्री @ होम - रोगियों को घर पर उनकी सहायता के लिए पल्स ऑक्सीमीटर प्रदान किए जाते हैं। यह गेम चेंजर रहा है।

अच्छी तरह से क्या किया गया था?



मानकीकृत मार्ग -

उपचार को कब बढ़ाना है। इन्हें व्यापक चिकित्सा समुदाय को सभी को शामिल और व्यस्त रखते हुए सूचित किया गया था और मानक संचालन प्रक्रियाओं को नियमित रूप से प्रकाशित किया गया था।



सहयोगी दृष्टिकोण -

बुजुर्गों/कमजोर लोगों को भोजन/दवा तक पहुंच, फार्मासिस्टों के साथ व्यापक सहयोग, सामाजिक देखभाल आदि में मदद करने के लिए स्वयंसेवकों का उपयोग।